



Le Marshmallow Challenge

&

Projets d'innovation



CHALLENGE INVENTÉ PAR PETER SKILLMAN
ET POPULARISÉ PAR TOM WUJEC



LA ROCHELLE
TECHNOPOLE
ACTIVATEUR D'INNOVATIONS





Le Challenge du
marshmallow c'est quoi ?



L'ÉPREUVE DU MARSHMALLOW C'EST...

Des équipes de 4 personnes ont pour objectif de construire la plus haute structure tenant debout avec comme matériaux :

 20 spaghettis

 1 mètre de ficelle

 1 mètre de ruban collant

 1 marshmallow



 Vous disposez de 18 minutes.

 Le marshmallow doit être placé au sommet de la structure de spaghettis.



EN GÉNÉRAL...



...les équipes procèdent de la manière suivante :

- Elles commencent par prendre leurs marques,
- Cherchent à quoi va ressembler la structure finale,
- Manœuvrent pour le pouvoir,
- Passent un peu de temps à planifier et organiser.
- Puis assemble des structures de + en + grandes,
- Et quand la fin du délai approche, il pose la marshmallow au sommet de la structure...

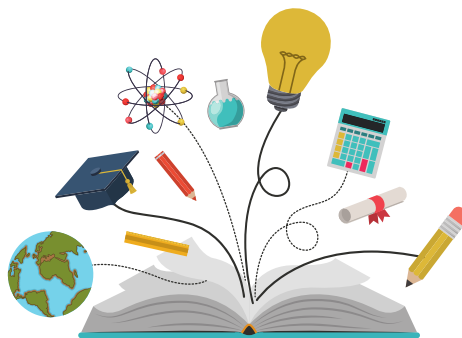


... le poids du marshmallow fait que toute la structure se déforme et s'écroule.



ENSEIGNEMENT N° 1

La nécessaire itération
des processus de
création.





L'IMPORTANCE DU TEST & LEARN

Les jeunes diplômés d'écoles maternelles sont ceux qui réussissent le mieux le challenge, avec des structures plus hautes en moyenne que les adultes.



Pourquoi ? Que font-ils ?

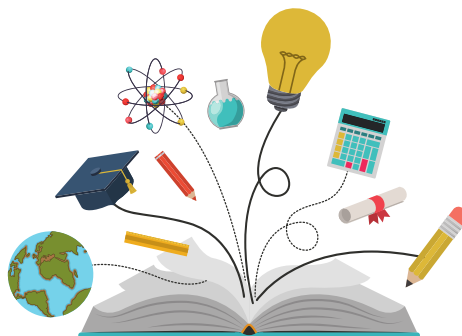
- Ils s'inspirent de leur environnement à la manière du biomimétisme.
- Leur production ressemble souvent à des arbres, éléphants araignées...etc
- Ils font des prototypes et jouent en permanence.
- Ils échouent mais trouvent des solutions rapidement pour améliorer leurs résultats.

En résumé

Il faut tester par étape, avec feedback immédiat sur ce qui fonctionne ou non, avant de continuer la construction !

ENSEIGNEMENT N° 2

Identifier rapidement « **les marshmallows** » dans vos projets et les intégrer à chaque cycle d'itération.





IDENTIFIER « LES MARSHMALLOWS »

La majorité des groupes partent de l'hypothèse suivante :

- le marshmallow est suffisamment léger pour tenir sur une structure de spaghettis.

Or, cette **fausse hypothèse** est la cause principale d'échec au challenge.



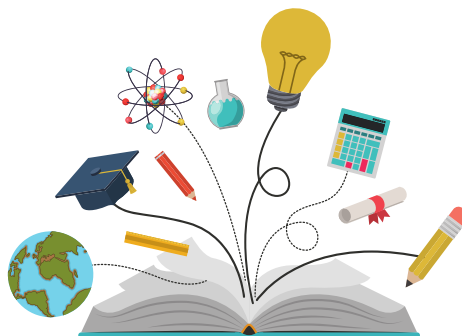
CE DÉFI ILLUSTRE L'IMPORTANCE DE

- bien identifier & tester **TOUTES** les hypothèses de vos projets
- ... le plus tôt possible
- ... le plus régulièrement possible
- ... et les intégrer à chaque cycle d'itération



ENSEIGNEMENT N° 3

Le rôle du **facilitateur** pour
coordonner les compétences
complémentaires



AGIR EN FACILITATEUR

La combinaison entre compétences spécialisées et compétences de facilitation, est essentielle dans le succès de l'épreuve.



Le facilitateur va :

- porter son attention sur le processus de création ;
- encourager et rythmer le travail ;
- améliorer la communication ;
- croiser et féconder les idées.



STIMULER LES ÉQUIPES, QUEL IMPACT ?

Tom Wujec à fait l'expérience suivante :

- > L'équipe qui remporte le challenge gagne 10 000\$ de logiciels !

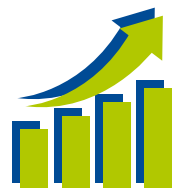
Résultats ?



- > Aucune équipe n'a réussi à construire une structure stable !



Ils ont refait l'expérience avec les mêmes étudiants. Cette fois, ils ont compris l'importance du prototypage et le pire groupe de l'expérience 1 est devenu le meilleur !



La stimulation amplifie les résultats uniquement si elle vient en complément de la montée en compétences (expérimentations successives)

Pour rester informé de nos
actualités & événements



SUIVEZ-NOUS



@LRTechonpole



La Rochelle Techonpole



www.larochelle-technopole.fr



Si vous avez aimé
ce poste



Enregistrez-le
pour le relire



LA ROCHELLE
TECHNOPOLE
ACTIVATEUR D'INNOVATIONS